



文伟

微信号: nicospray

北京



# 设计从绘画中来

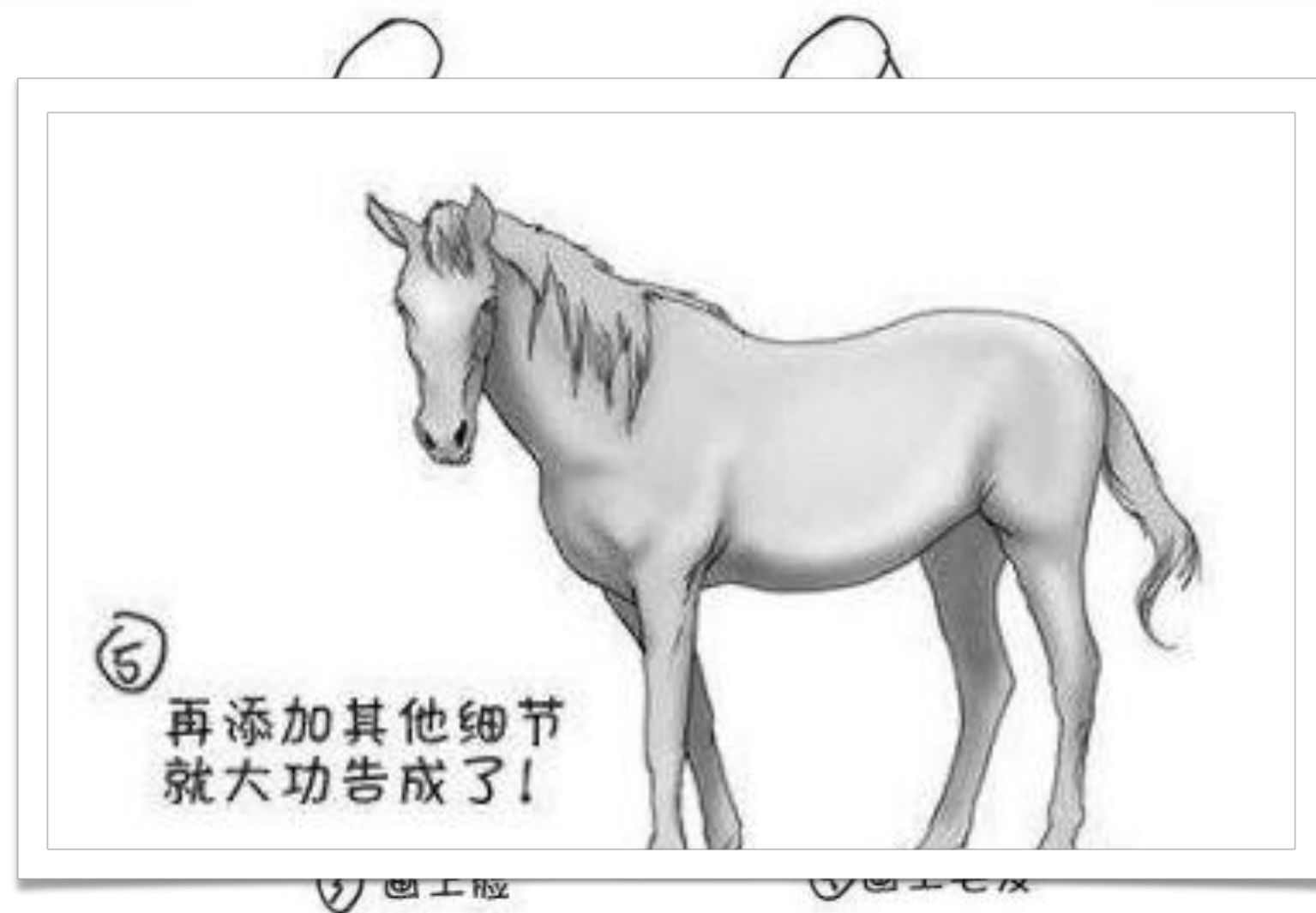
By Nico



超清



YOUKU  
优酷



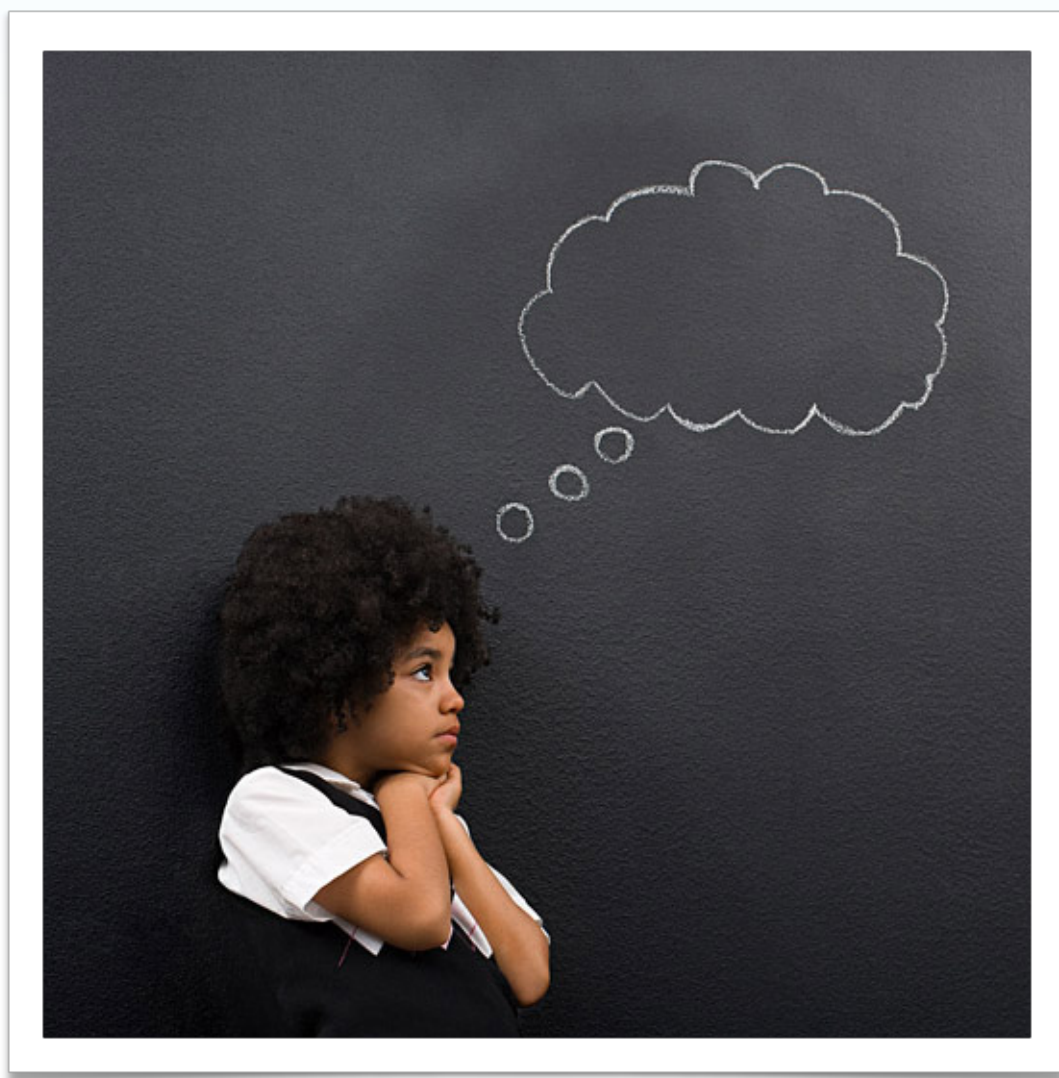
⑤

再添加其他细节  
就大功告成了!

画上脸

画上毛





灵感来源于记录





画前准备





摆放的元素

摆放的结构

摆放的感觉

绘画的风格

传达的情感



文与可画竹，早已胸有成竹



风格定位：阳光 真实 主流 有梦想

指导原则

快 全 清 优 酷





# 阳光

清——清新，自然的风格；

整体的色调在干净的白色环境下；

对于大面积出现的颜色需要增加明度，降低饱和度，减少视觉疲劳；

加入活泼的品牌色红和蓝来突出重要的交互元素；

通透布局，保证留白面积

# 真实

快——简洁，清晰，直白；

层次明确，结构清晰；

视觉元素需要具备很强的识别性，可以更生活化，提高识别度；

去除干扰的视觉因素，以最简洁直白的方式呈现

# 主流

全——整体统一，跨屏兼容；

优——提升品质，完善细节，设计严谨；

视觉元素需要考虑多屏的使用环境；

使用的颜色，造型，比例需要统一；

视觉元素需要精致简洁；

有品牌属性的体现；

# 有梦想

酷——现代，生动；

符合时代感的设计，对未来有展望的设计；

有趣的，更生活化的设计；



色彩的选择，品牌特征，风格，布局方式，传递的情感



建立设计的目标

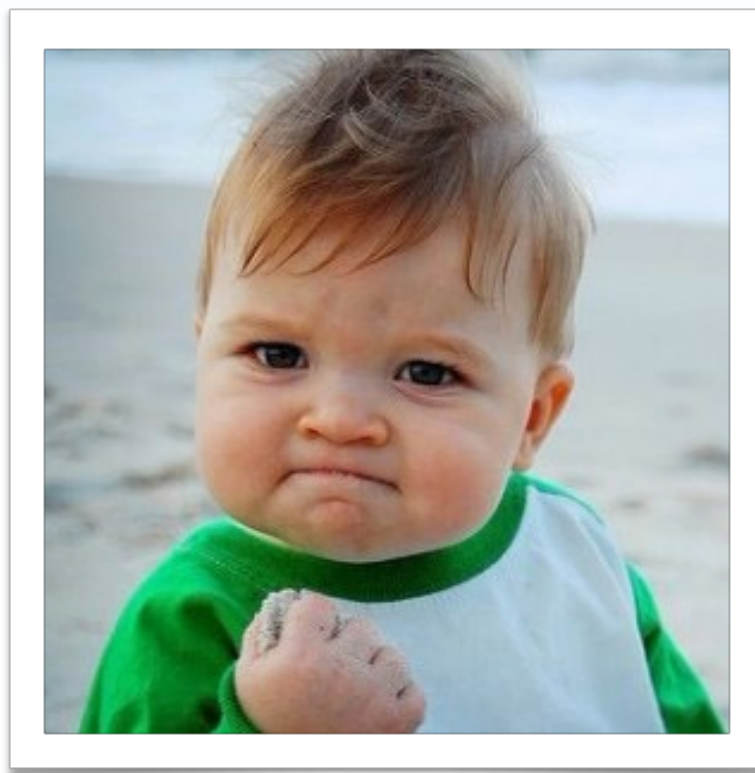
我要设计什么

为什么要对它进行设计

怎么去设计才会更符合我们的初衷

尝试自己去做引领设计潮流的人





试着去规划设计，让它控制在你手中





绘画中~



有细节



## 什么是细节



一个图标画得很精致？



这幅画的皮肤质感好逼真？





画面关系的清晰程度

造型的准确程度

结构的丰富到位





基本シンボル  
シンボルの高さ16ミリ以上の使用



Basic Symbol  
For Large Size Use, 16mm (5/8") High and Larger

改訂シンボル①  
シンボルの高さ8ミリから13ミリまで

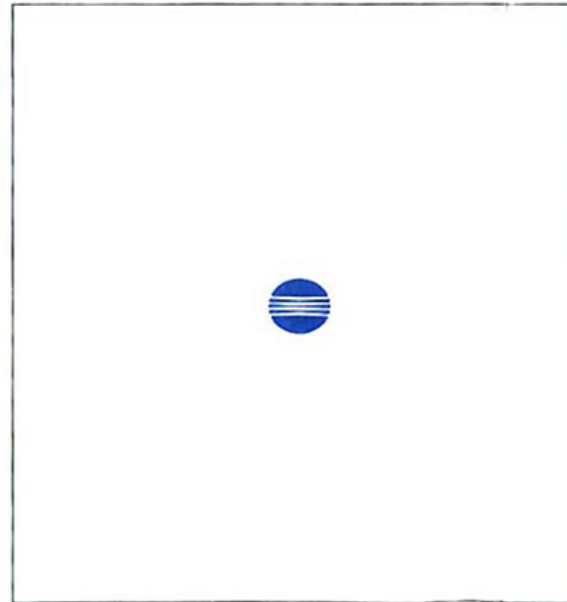
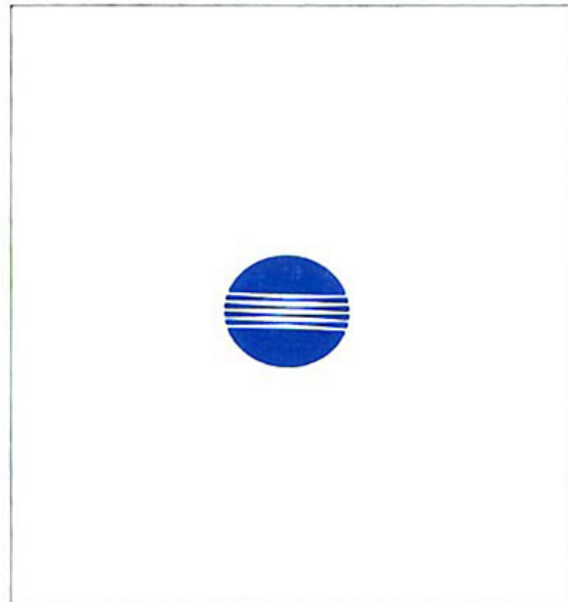


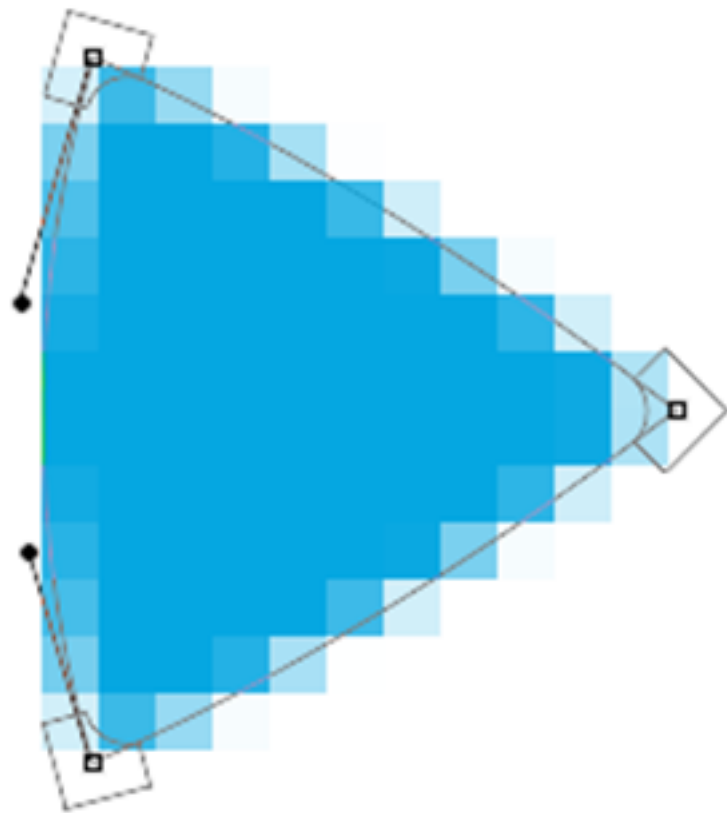
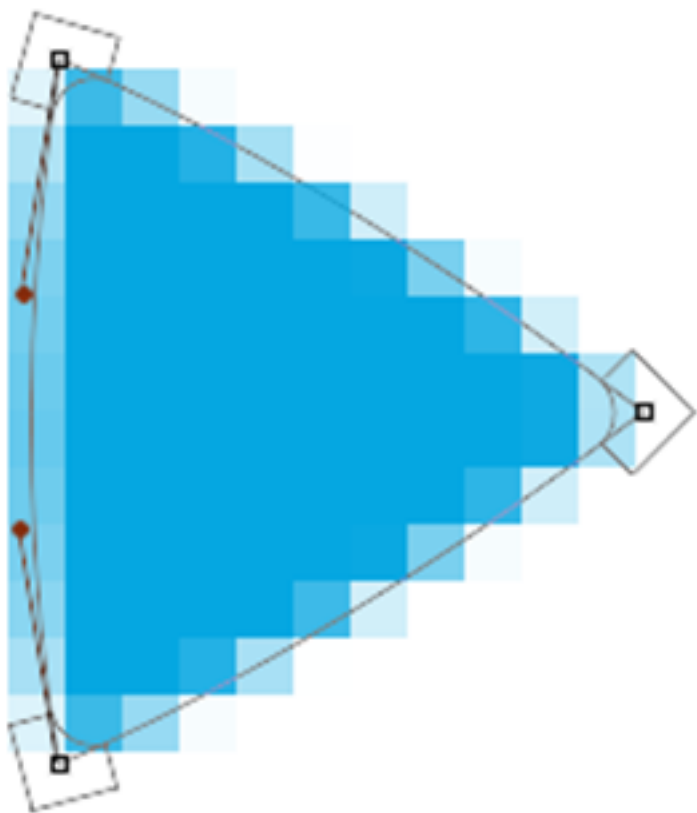
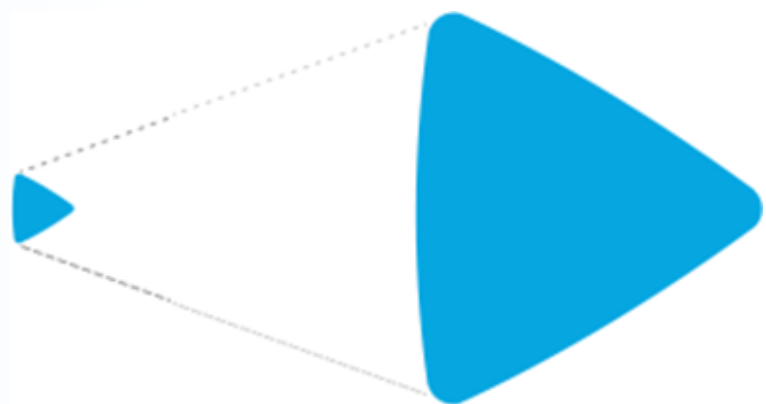
Alternate Symbol ①  
For Medium Size Use, 8mm-13mm (5/16"-1/2") High

改訂シンボル②  
シンボルの高さ5ミリから6ミリまで



Alternate Symbol ②  
For Small Size Use, 5mm-6mm (3/16"-1/4") High



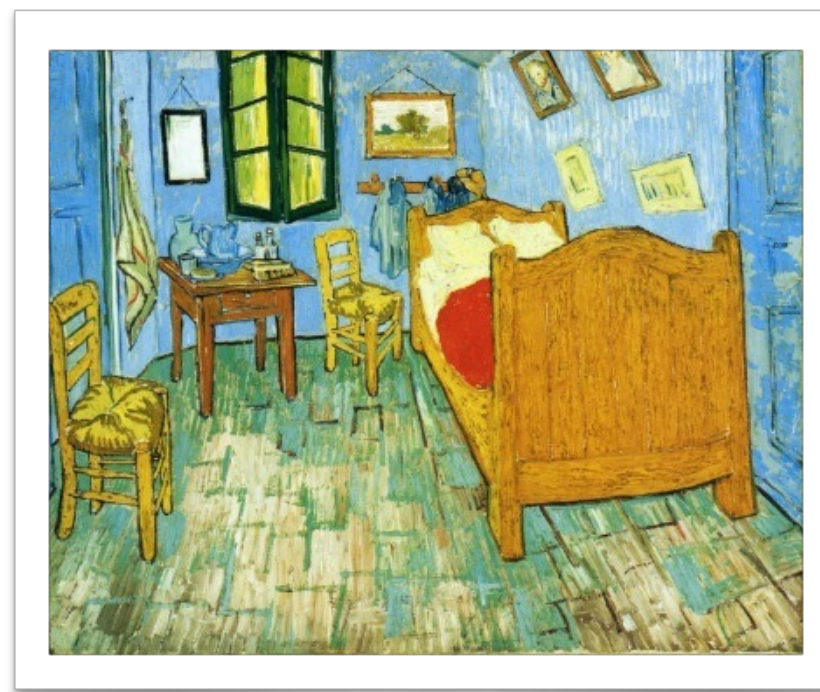


有逻辑





色彩感觉弱，用感觉去绘画  
画面就像素描般单调



用色彩比较分析的方法寻找颜色  
原来色彩可以这么丰富



绘画中，不停的对自己说 因为 和 所以



# 电视剧

最新

韩剧

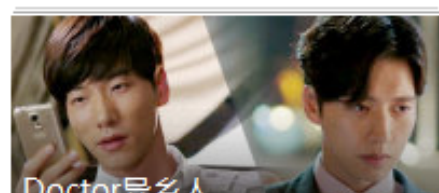
大陆剧

英美剧

港台剧



# 韩剧



# 阳光剧场

电视剧排行

大陆

香港

台湾

- |             |           |
|-------------|-----------|
| 1 犀利仁师      | 6 刀客家族的女人 |
| 2 点金胜手      | 7 冒牌英雄    |
| 3 幸福两部曲     | 8 勇士之城    |
| 4 加油爱人 TV版  | 9 产科男医生   |
| 5 Doctor异乡人 | 10 涛女郎    |

指数排行榜» 更多排行»



韩剧排行

英美剧排行

- |             |          |
|-------------|----------|
| 1 Doctor异乡人 | 5 魔女的恋爱  |
| 2 不懂女人      | 6 继承者们   |
| 3 高校处世王     | 7 屋塔房王世子 |



有用





画速写时，每一根线条都会说话







一个优秀的画家会利用色彩，线条力度，走向，粗细，虚实，笔触.....

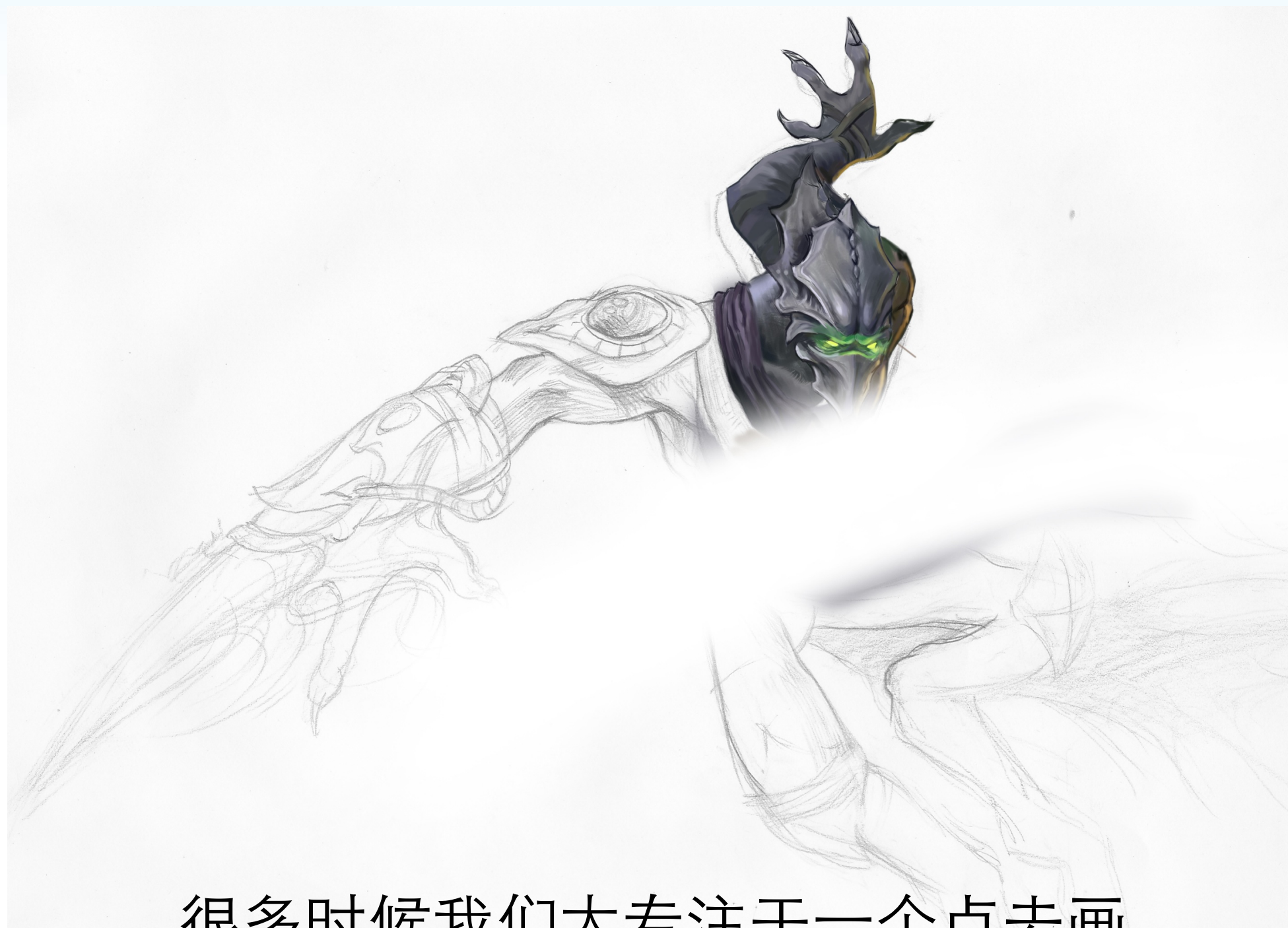
表达心中的情感和思想





有整体感





很多时候我们太专注于一个点去画





这个时候，你需要跳出细节  
看看你的画



心态



起稿没画好，扔了，重来！

叫同学帮忙看画，讨论出各种毛病，不爽，擦了，重来！

画到一半，没感觉了，没法开心的继续了！

画到最后阶段，发现怎么都不对，叫老师帮忙改画，我擦，画好了！



老师：注意整体的调整

老师：寻找视觉中心和其他物体的关系，平衡他们的主次

老师：结构需要再强化，让画面更有力一些

老师：型的比例有误差

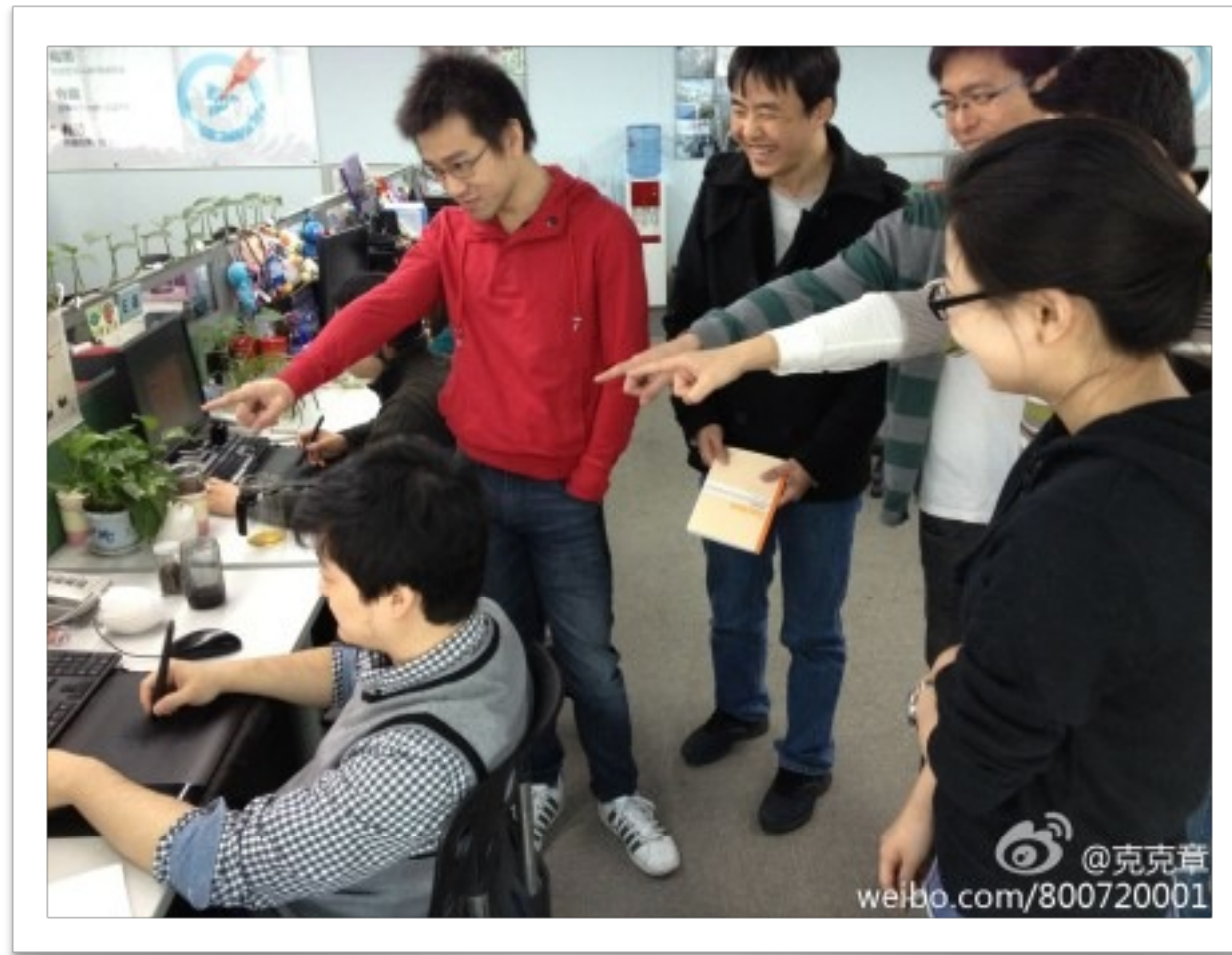
老师：.....





你这个看起来怪怪的

这个颜色看起来太刺激



嘿，哥们，你能不能这样.....

这完全不是一个路数好伐

版面好乱，有点琐碎啊







为自己建立一个良好的心态，学会接受负面信息  
没准还得自己给自己找麻烦



优先考虑

嘿，哥们，你能不能这样……

我会考虑

版面好乱，有点琐碎啊      这个颜色看起来太刺激

非常感谢

你这个看起来怪怪的      这完全不是一个路数好伐





不是盲目的听取各种意见  
需要自己去判断有用信息





画完，收工~~





艺术展览

by Yang Dan 2011.05.Yuhan

# 画展





分享，验证，沉淀







谢谢





文伟

微信号: nicospray

北京

